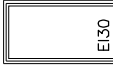
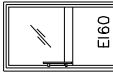
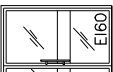

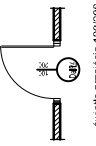
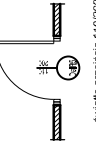
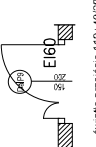
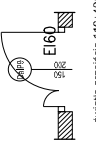
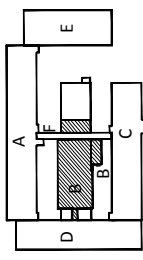


WYKAZ DRZWI ALUMINIOWYCH P.POŻ. I DYMOSZCZELNYCH

LP	OZNACZENIE	3	5	7	7
		DaiP4 EI30	DaiP5 EI60	DaiP9 EI60	DaiP9 EI60
SCHEMAT					
					
					
		swiatlo przejścia 100/200	swiatlo przejścia 110/200	swiatlo przejścia 110+40/200	swiatlo przejścia 110+40/200
	SZER	120	130	170	170
	WYS.	210	210	210	210
	SZER	100	110	(110+40)	150
	WYS.	200	200	200	200
	KIERUNEK OTWIERANIA	L P	L P	L P	L P
	PARTER	0 0	0 0	0 0	0 0
	PIETRO	0 1KD	0 1s	0 0	0 0
	SUMA	1KD 0	1 0	1 0	1KD 0
	RAZEM SZTUK	1	1	1	1
	UWAGI	s - samozamykacz RD - kontrolo otworu 1) Okucia - stal nierdzewna 2) Szyby bezpieczne w sys. 3.3.1, szkłem bezpiecznym w sys. 3.3.1, szkłem bezpiecznym, doryły panele - polny			
	PRZED ZŁOŻENIEM ZAMÓWIENIA	WYMIARY OTWORÓW ORAZ LICZBE POSZCZEGÓLNYCH ZESTAWIÓW SPRAWDZIĆ NA BUDOWIE			

UWAGI:

1. Dokumentacja architektoniczna przedstawia przykładowe rozwiązania materiałowe. Dopuszcza się wprowadzenie materiałów równoważnych po uzyskaniu akceptacji projektanta.
2. Wszystkie zmiany, które wykonawca zdecydował się wprowadzić, również te, które służą jedynie zmianie technologii, należy przedstawić nadzorowi autorskiemu.
3. Wykonawca przed przystąpieniem do robót jest obowiązany do zapoznania się ze wszystkimi dokumentacjami branżowymi i budowlanymi, w szczególności z projektami technicznymi.
4. Zakres wykonania i obowiązków przy robotach budowlanych – zgodnie ze sztuką budowlaną (Warunki Techniczne Wykonania i Odbioru Robót Budowlanych – Montażowych).
5. Wytyczenie obiektu w terenie skoordynować z wytyczeniem uzbrojenia podziemnego.
6. Wymagana klasa odporności ogniowej przegród poziomych i pionowych – zgodnie z oznaczeniami na rysunkach architektonicznych i opisem p.poż.
7. Współczynnik przenikania ciepła przegród poziomych i pionowych – zgodnie z opisem oraz obowiązującymi przepisami.
8. Roboty budowlano instalacyjne muszą być prowadzone z równoległą, biegnącą koordynacją międzybranżową.
9. Wszystkie przejścia instalacyjne przez ściany i stropy, jeżeli nie są prowadzone w odrębnych, wydzielonych szachtach należy wykonać jako sztywne i z zapewnieniem odpowiedniej klasy odporności ogniowej, stosując rozwiązania systemowe zatwierdzone przez projektanta.
10. Wszystkie wymiary sprawdzać na budowie. W przypadku niezgodności – powiadomić projektanta.
11. Nie wolno brać wymiarów ze skali. Obowiązują wymiary podane na rysunkach. W przypadku rozbieżności pomiędzy stanem na budowie a rysunkami lub pomiędzy poszczególnymi rysunkami należy skonsultować się z projektantem lub Inspektorem nadzoru.
12. W sprawach nieokreślonych dokumentacją obowiązującą: warunki techniczne wykonywania i odbioru robót budowlanych – montażowych (wg Ministerstwa Budownictwa i Instytutu Techniki Budowlanej); normy Polskiego Komitetu Normalizacyjnego (P.K.N.); instrukcje, wytyczne, Świadczenia, dopuszczenia, otesty Instytutu Techniki Budowlanej; instrukcje, wytyczne i warunki techniczne producentów i dostawców materiałów budowlano-instalacyjnych; przepisy techniczne Instytutu kontrolujących jakość materiałów i wykonywanych robót.



Projekt ten jest własnością autora i jest chroniony przez Ustawę o prawie autorskim i prawach pokrewnych. Wprowadzenie zmian do projektu lub wykorzystanie jego zawartości w innych projektach jest zabronione. Wykonawca jest odpowiedzialny za jakość i terminowość wykonania robót. Wszelkie zmiany i doposażenia należy zgłaszać pisemnie do projektanta.

EURO PROJEKTOWE

INWESTOR: ZAMAWIĄCY

ELIMINACJA INFORMACYJNA BUDOWNICTWO

ROBERT BULZACKI
SPZOZ ZESPÓŁ ZAKŁADÓW
Lecznictwa Ochronnego, Zamkniętego
i Zamkniętego im. Dariuskiego Czerniewskiego
ul. Jana Kazimierza 16, 01-248 WARSZAWA
tel. +48 22 424 02 02, fax +48 22 242 48 80, e-mail: robertbulzacki@wp.pl, www.elim.pl, www.eliminfo.pl

PROJEKT WYKONAWCZY

Faza opracowania: Wykonania projektu budowlanego dla robót w ramach budowy obiektu...

Nazwa zadania: SPZOZ Zespół Zakładów Lecznictwa Ochronnego i Zamkniętego im. Dariuskiego Czerniewskiego

Nazwa i adres obiektu: ul. Wilcza 2, 06-200 Maków Mazowiecki

Investor Zamawiający: SPZOZ Zespół Zakładów Lecznictwa Ochronnego i Zamkniętego im. Dariuskiego Czerniewskiego

Adres inwestora: ul. Wilcza 2, 06-200 Maków Mazowiecki

Projektant: mgr inż. arch. Beata Miszczek-Sporaska

Opracował(a): mgr inż. arch. Urszula Kis

Sprawdził: mgr inż. arch. Stefan Gład

Specjalność: r. upr. mgr inż. Urszula Kis, mgr inż. Beata Miszczek-Sporaska, nr uprawnień: 176-487701

Data: 17.10.2014

Skala: 1:50

ARCHITEKTURA

ARCHITEKTONICZNA WYKAZ DRZWI ALUMINIOWYCH P.POŻ.

138-MBO_PW_A - PA - 0 - R29 - 0